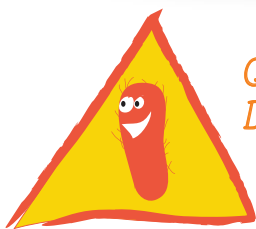




LA BORRÉLIOSE DE LYME



QUELLE EST LA CAUSE
DE LA MALADIE ?

Elle est due à une bactérie

QUELS SONT LES ANIMAUX POUVANT
TRANSMETTRE LA MALADIE ?



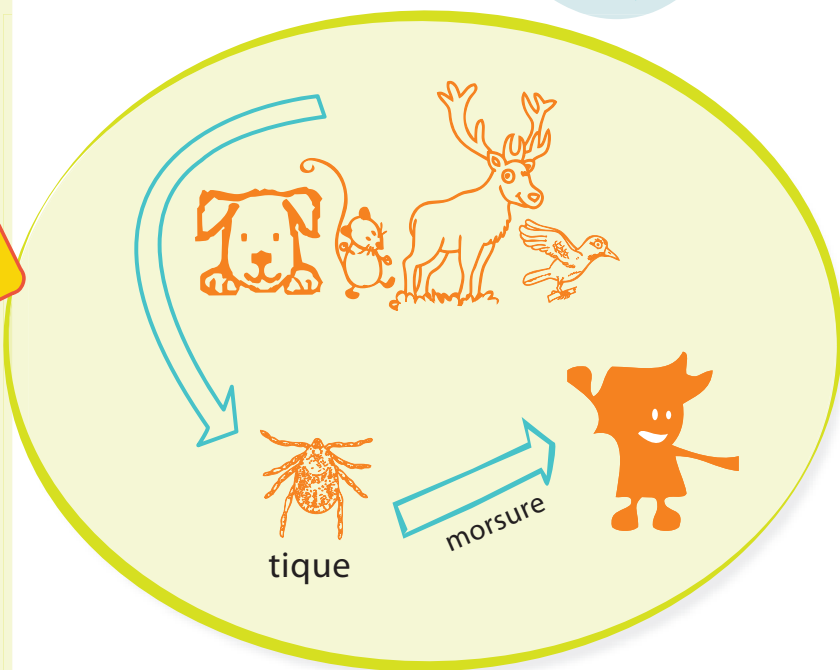
COMMENT SE TRANSMET LA MALADIE ?

Uniquement par des tiques porteuses.



QUELS SONT LES SYMPTÔMES ?

- Apparition d'une rougeur à l'endroit de la morsure qui s'étend progressivement
- La maladie peut évoluer vers le cerveau, les articulations, le cœur.



QUELLES SONT
LES ACTIVITÉS À RISQUE ?

- Si tu as des activités de nature favorisant le contact des tiques (promenade, ramassage des champignons, camping).

A SAVOIR !

En cas de rougeur qui s'étend après une morsure de tique, consulter systématiquement un médecin. 5000 à 6000 cas sont estimés chaque année. Il existe un traitement.

QUELLES SONT LES ZONES GÉOGRAPHIQUES
TOUCHÉES ET À QUELLES PÉRIODES ?

Dans toute la France
(partout où il y a des tiques)
et jusqu'à 1500 m d'alti-
tude. La maladie peut se
transmettre presque toute
l'année.



Lors des promenades en forêt tu dois porter des vêtements couvrant les bras et les jambes.



Tu appliqueras sur ta peau découverte un répulsif à insectes.



Après une journée dans la nature tu inspecteras soigneusement l'ensemble du corps particulièrement la tête et les plis de peau.

QUE FAIRE AFIN D'ÉVITER
D'ÊTRE CONTAMINÉ ?