

QUELLE EST LA CAUSE DE LA MALADIE ?

Elle est due à des bactéries.

QUELS SONT LES ANIMAUX POUVANT TRANSMETTRE LA MALADIE ?



COMMENT SE TRANSMET LA MALADIE ?

Par contact de la peau avec des eaux polluées de l'urine des rongeurs. Les bactéries peuvent traverser la peau saine.

QUELS SONT LES SYMPTOMES ?

- Syndrôme grippal, puis atteinte du foie (jaunisse) et des reins.



QUELLES SONT LES ACTIVITÉS À RISQUE ?

- Si tu te baignes ou si tu pêches dans des zones à risques (eaux stagnantes, étangs, mares...).
- Si tu patauges dans des zones inondées ou marécageuses.

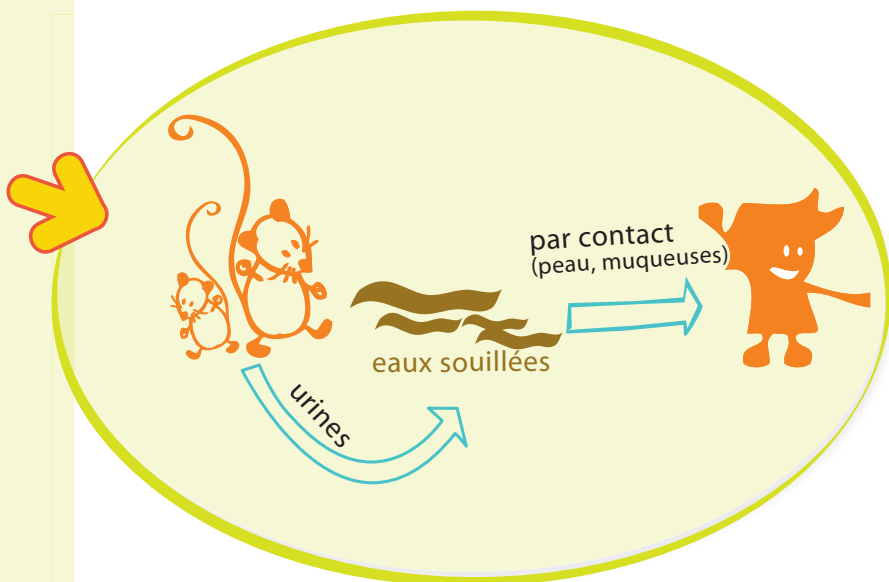
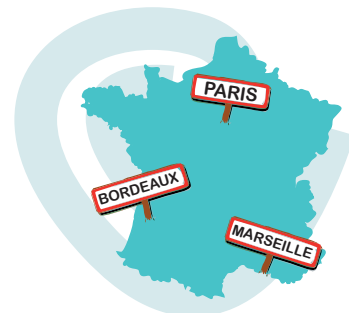
A SAVOIR !

300 à 400 cas sont confirmés chaque année. En l'absence de traitement, la mort peut arriver. La vaccination existe mais ne protège pas contre toutes les bactéries.

LA LEPTOSPIROSE

QUELLES SONT LES ZONES GÉOGRAPHIQUES TOUCHÉES ET À QUELLES PÉRIODES ?

La maladie est présente **partout en France** toute l'année mais surtout en été.



Evite de manipuler des rongeurs morts.



Evite de te baigner dans les eaux stagnantes à l'ombre.

QUE FAIRE AFIN D'ÉVITER D'ÊTRE CONTAMINÉ ?