

La Fédération départementale des chasseurs de la Saône-et-Loire (FDC 71) vous propose un bilan, pour la saison 2016/2017, des dégâts occasionnés par le grand gibier sur les cultures agricoles et des indemnités versées aux exploitants agricoles.

La procédure d'indemnisation des dégâts est la suivante : un exploitant agricole qui constate des dégâts sur ses parcelles contacte la FDC 71 afin de recevoir **une déclaration de dégâts**. Une fois celle-ci retournée convenablement remplie au moins 8 jours ouvrés avant la récolte, **un estimateur** est missionné pour constater sur le terrain **les dommages aux cultures**. La FDC 71, au vu de cette expertise, verse à l'agriculteur **une indemnité financière**.

Les barèmes départementaux des denrées agricoles sont fixés par la formation spécialisée en matière d'indemnisation des dégâts aux cultures et aux récoltes agricoles issue de la Commission départementale de la chasse et de la faune sauvage (CDCFS).

L'indemnisation des dégâts causés par le grand gibier aux cultures et aux récoltes agricoles est définie par la Loi.

L'indemnisation des dégâts est à la charge exclusive des chasseurs. Pour la Saône-et-Loire, le compte dédié aux dégâts est financé en 2016/2017 par :

- une participation financière pour chaque **dispositif de marquage** attribué dans le cadre des plans de chasse cervidés et du plan de gestion sanglier (357 871 €),
- un **timbre départemental grand gibier** (217 657 €),
- la **quote-part du timbre national grand gibier** reversée par la Fédération nationale des chasseurs (64 862 €).

Ce budget doit permettre l'indemnisation des dégâts de grand gibier aux cultures mais aussi les frais d'estimation, la prévention des dégâts (pose de clôtures pour la protection des cultures, jachères environnement et faune sauvage, cultures à gibier) et le temps du personnel fédéral consacré à la problématique des dégâts.

**Pour la saison 2016/2017 (du 1<sup>er</sup> juillet 2016 au 30 juin 2017)**, 706 dossiers de dégâts ont été indemnisés pour un montant de 515 656 €. Les dégâts se répartissent géographiquement sur 280 communes et concernent 484 exploitations agricoles. Le montant moyen d'un dossier d'indemnisation est de 730 €.

Les dégâts ont été occasionnés par le sanglier dans 98,7 % des dossiers pour un montant d'indemnités de 509 068 €. 11 dossiers sont concernés par des dégâts de cervidés. 10 dossiers sont liés à des dégâts de chevreuil pour un montant de 5 559 € ; les vignes sont la culture la plus touchée (83 % des indemnités chevreuil). On compte 1 dossier cerf de 1 029 € sur une culture de soja.

Les indemnités versées aux exploitants agricoles sont, pour 76 % du montant, liées aux pertes de récolte et pour 24 % à la remise en état des parcelles. La figure n°1 montre la répartition par culture des indemnités pour la perte de récolte. La principale culture touchée pour la saison 2016/2017 est le maïs ensilage avec une perte estimée de 51 124 quintaux pour 132 ha détruits. Suivent le maïs grain (8 944 quintaux pour 103 ha), le blé tendre (4 035 quintaux pour 59 ha) et les prairies permanentes (4 010 quintaux pour 81 ha). En montants indemnisés, la perte de récolte pour le maïs (grain et ensilage) représente 228 636 € et celle du blé tendre 55 161 €. Les pertes liées aux dégâts sur prairies permanentes ont été indemnisées à hauteur de 43 215 € et celles des vignes à 20 317 €.

La figure n°2 montre l'évolution des tarifs des principales denrées pour la perte de récolte depuis 2001. Les tarifs 2016/2017 sont hétérogènes avec une hausse pour le maïs grain et les prairies permanentes, une stabilité pour le maïs ensilage et une baisse qui continue pour le blé tendre.

**Fédération départementale des chasseurs de la Saône-et-Loire**

Le Moulin Gandin - 24 rue des 2 Moulins – CS 90002 – 71260 VIRE

Tél. 03.85.27.92.71 - Mail : fdc71@chasseurdefrance.com

Site internet : [www.chasse-nature-71.fr](http://www.chasse-nature-71.fr)

Figure n°1 : Répartition des indemnités pour la perte de récolte par culture pour la saison 2016/2017

| Culture              | Montant (€) | Surface (ha) | Volume (Q) |
|----------------------|-------------|--------------|------------|
| Avoine               | 2 890       | 4,3          | 202        |
| Blé dur              | 780         | 1,1          | 41         |
| Blé tendre           | 55 161      | 59,1         | 4 035      |
| Colza                | 7 637       | 6,5          | 232        |
| Haricots verts       | 82          |              |            |
| Maïs ensilage        | 125 261     | 131,6        | 51 124     |
| Maïs grain           | 103 375     | 103,5        | 8 944      |
| Mélange              | 1 599       | 1,2          | 51         |
| Méteil               | 1 109       | 1,3          | 72         |
| Moutarde             | 6 827       | 4,3          | 86         |
| Orge de brasserie    | 5 287       | 5,8          | 415        |
| Paille               | 3 057       | 24,4         | 1 001      |
| Prairies permanentes | 43 215      | 81,0         | 4 010      |
| Prairies temporaires | 3 686       | 4,7          | 340        |
| Salades              | 129         |              |            |
| Seigle               | 770         | 1,2          | 60         |
| Soja                 | 1 029       | 1,0          | 30         |
| Tournesol            | 470         | 0,5          | 14         |
| Triticale            | 11 485      | 20,4         | 985        |
| Vigne                | 20 317      |              |            |

Figure n°2 : Evolution des tarifs des denrées agricoles pour la perte de récolte de 2001/2002 à 2016/2017 (Euro / quintal).

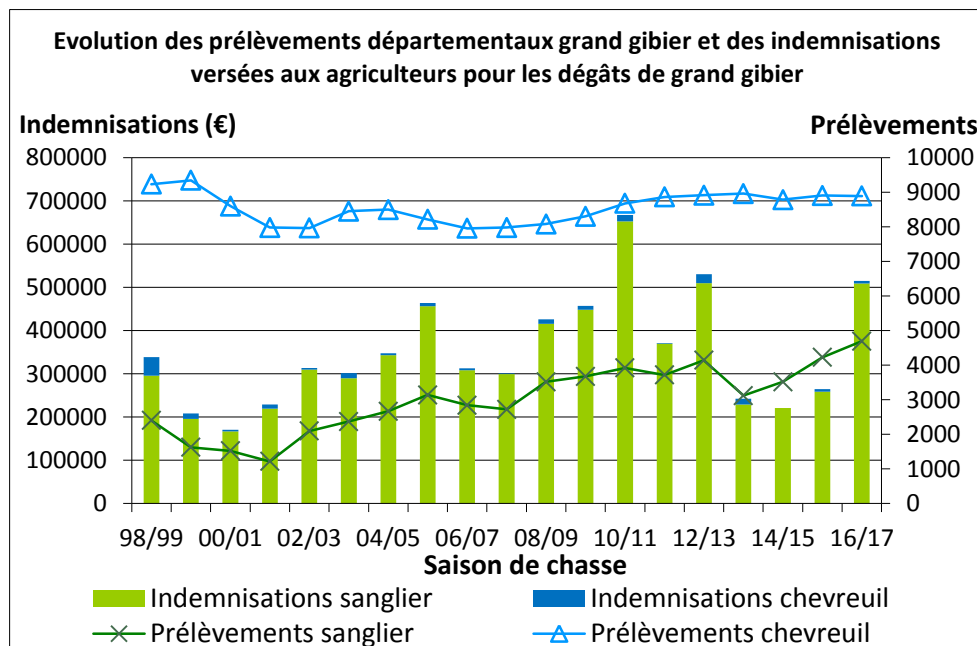
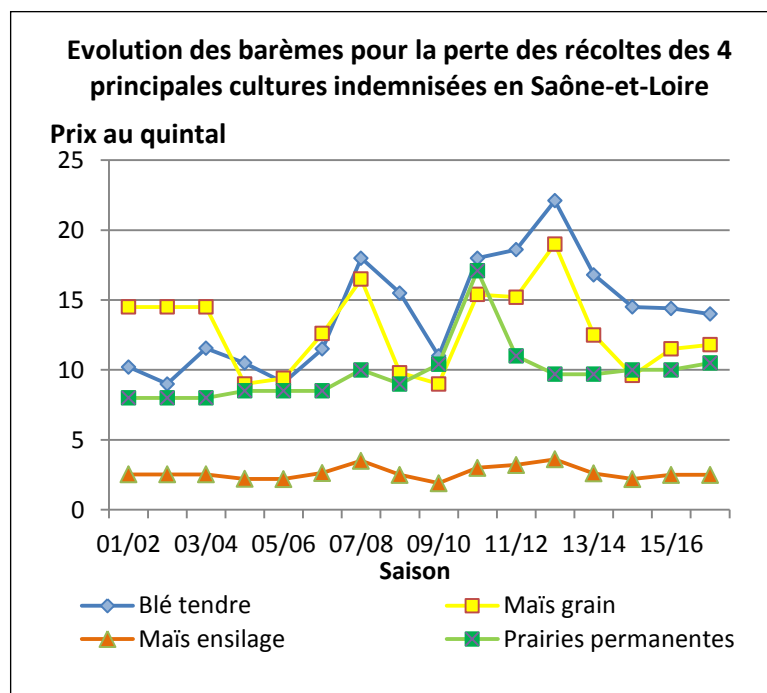


Figure n°4 : Evolution des prélèvements départementaux chevreuil et sanglier et des indemnités versées aux agriculteurs pour les dégâts de ces deux espèces

L'évolution départementale des indemnités dans le temps (figure n°4) montre que le niveau est en forte hausse dû aux dégâts sanglier qui ont quasiment doublé entre 2015/2016 et 2016/2017 malgré la hausse des prélèvements sur l'espèce qui s'élève à 4 696 sangliers pour la saison 2016/2017.

#### Indemnités versées aux exploitants agricoles pour la saison 2016/2017 par unité de gestion sanglier

Pour cartographier les dégâts, occasionnés à 99 % par le sanglier en Saône-et-Loire, la répartition des indemnités versées aux exploitants agricoles est réalisée par unité de gestion sanglier.

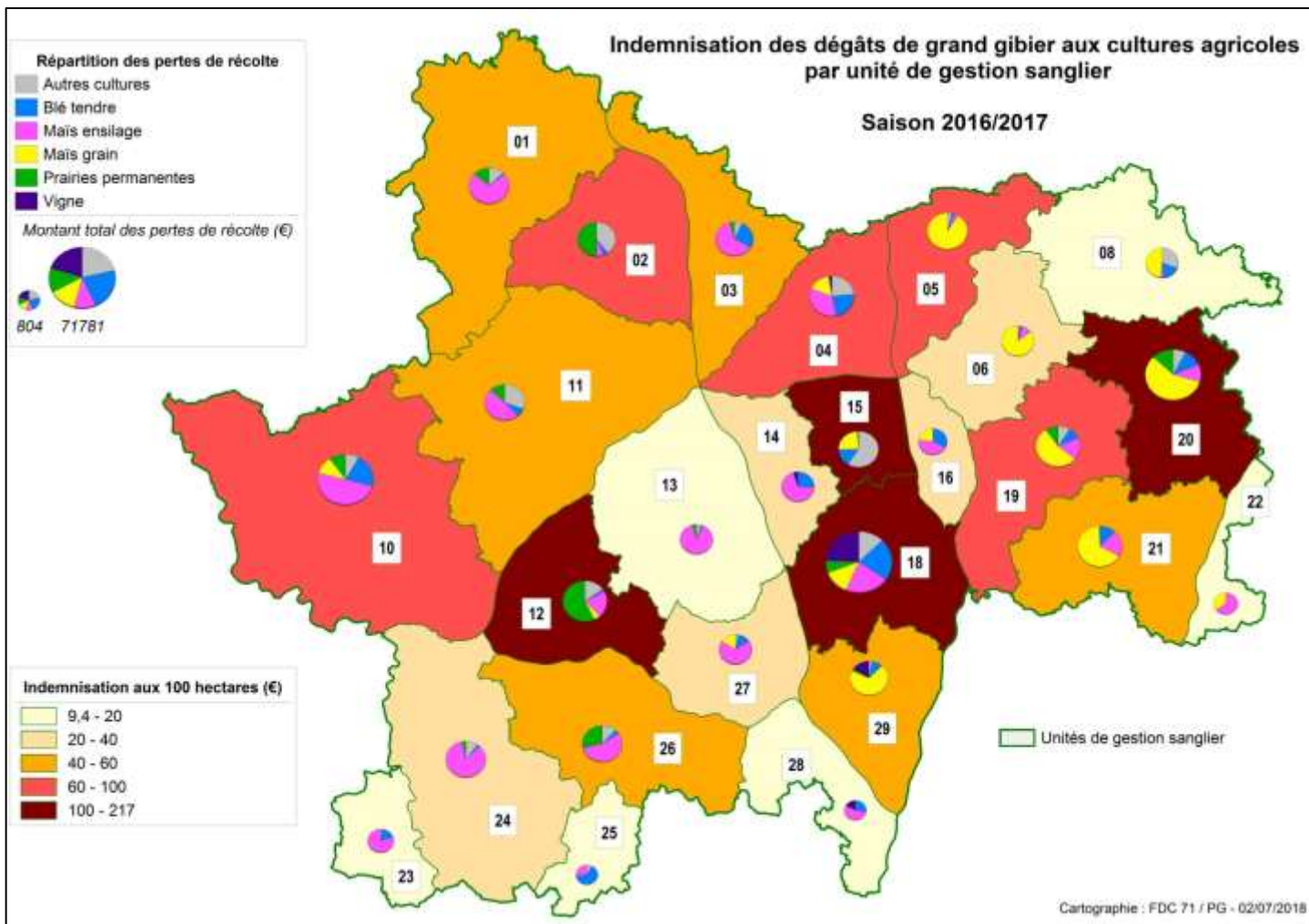


Figure n°3 : Répartition par unité de gestion sanglier des indemnités versées aux exploitants agricoles aux 100 hectares pour les dégâts de grand gibier et des types de cultures touchés par les dégâts.

La cartographie des dégâts par unité de gestion permet de visualiser la répartition géographique des indemnités ainsi que les cultures concernées par les dégâts causés par le grand gibier (figure n°3). Le montant des indemnités est ramené aux 100 hectares de surface totale afin de pouvoir comparer le niveau des dégâts sur des unités de gestion de tailles différentes. Les unités de gestion 12, 15, 18 et 20 ont les taux les plus importants avec des indemnités supérieures à 1 € l’hectare. La répartition spatiale des cultures touchées par les dégâts de grand gibier reflète la diversité des régions agricoles avec le maïs grain à l’est et des dégâts sur les prairies et le maïs ensilage dans les régions à forte dominante herbagère. Les dégâts sur vignes sont principalement dans le Mâconnais.

**Répartition par unité de gestion :**

| Unité de gestion          | 01     | 02     | 03     | 04     | 05     | 06    | 08    | 10     | 11     | 12     | 13    | 14    | 15     |
|---------------------------|--------|--------|--------|--------|--------|-------|-------|--------|--------|--------|-------|-------|--------|
| Indemnités (€)            | 25 857 | 29 909 | 14 511 | 21 914 | 15 264 | 6 030 | 7 002 | 56 915 | 32 443 | 34 036 | 7 716 | 5 420 | 20 077 |
| Indemnités aux 100 ha (€) | 43,3   | 89,3   | 47,9   | 71,3   | 61,0   | 22,0  | 19,2  | 67,9   | 44,4   | 115,9  | 16,7  | 30,5  | 122,3  |
| Dossiers payés (nombre)   | 31     | 23     | 21     | 33     | 17     | 12    | 18    | 98     | 36     | 43     | 19    | 11    | 16     |

| Unité de gestion          | 16    | 18     | 19     | 20     | 21     | 22    | 23    | 24     | 25    | 26     | 27    | 28    | 29     |
|---------------------------|-------|--------|--------|--------|--------|-------|-------|--------|-------|--------|-------|-------|--------|
| Indemnités (€)            | 3 182 | 76 975 | 21 651 | 52 692 | 20 718 | 1 812 | 2 226 | 15 171 | 1 129 | 18 582 | 8 093 | 3 419 | 12 910 |
| Indemnités aux 100 ha (€) | 28,3  | 217,2  | 63,8   | 155,9  | 57,6   | 19,4  | 16,1  | 28,5   | 9,4   | 45,9   | 33,8  | 16,7  | 49,5   |
| Dossiers payés (nombre)   | 8     | 84     | 35     | 48     | 29     | 4     | 5     | 20     | 4     | 41     | 16    | 8     | 26     |

Le prix des denrées étant fluctuant d'une année à l'autre, le montant des indemnités ne permet pas de donner la tendance d'évolution des dégâts. Seule une analyse de l'évolution quantitative des dégâts en termes de volume et de surface pour les principales cultures agricoles touchées le permet (figures n°5, 6, 7 et 8). Les deux droites (Linéaires) figurant dans chaque graphique indiquent la tendance d'évolution sur l'ensemble de la période considérée. On constate ainsi que les tendances sont à la baisse pour trois des quatre principales cultures. Seul le maïs ensilage est concerné par une faible hausse en surfaces et volumes détruits.

Figure n°5 : Evolution des volumes et surfaces de blé tendre détruits

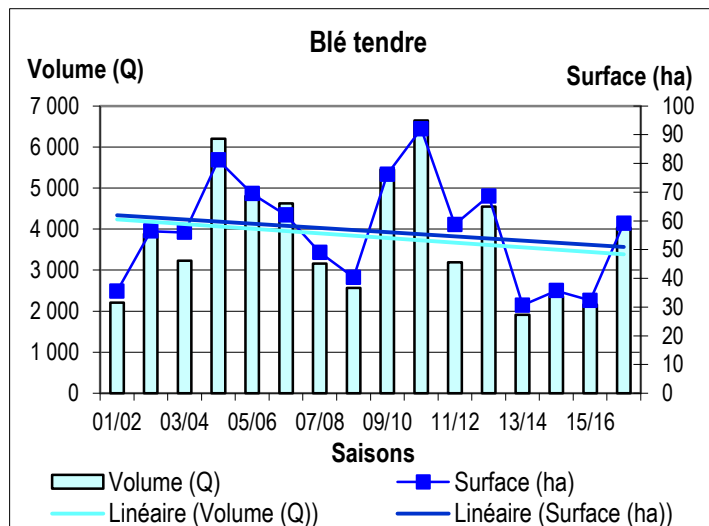


Figure n°6 : Evolution des volumes et surfaces de maïs grain détruits

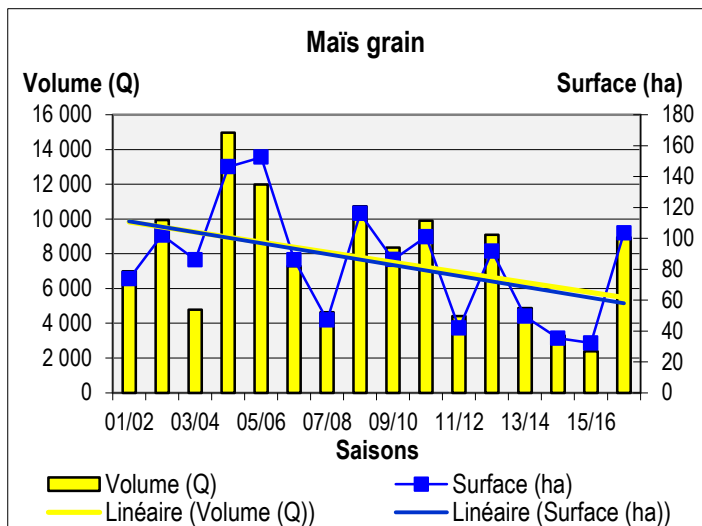


Figure n°7 : Evolution des volumes et surfaces de maïs ensilage détruits

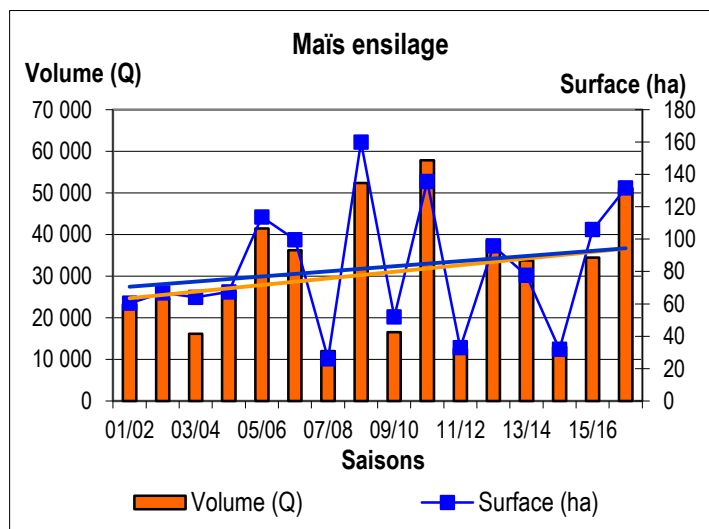
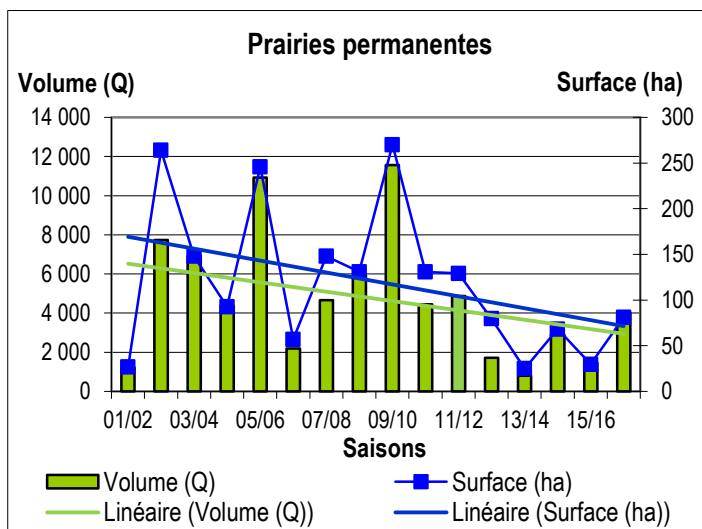


Figure n°8 : Evolution des volumes et surfaces de prairies permanentes détruits



## Répartition par unité de gestion sanglier et par commune des dégâts par culture pour la saison 2016/2017 :

Les dégâts sont exprimés en montant d'indemnisations (€), en surface détruite (ha) et en volume perdu (Q).

A la lecture de ces informations, vous pouvez constater des indemnisations à 0 € alors qu'il y a des pertes de récolte. Ceci est possible si le seuil d'indemnisation n'est pas atteint (moins de 3 % de la parcelle culturale détruite ou moins de 230 € pour les cultures et moins de 100 € pour les prairies). De même vous pouvez avoir des indemnisations mais sans perte de récolte, c'est le cas notamment des indemnisations versées pour la remise en état de parcelles.

| Unité de gestion 01              |          |         |         |  |
|----------------------------------|----------|---------|---------|--|
| <b>ANOST</b>                     |          |         |         |  |
| Maïs ensilage                    | 1 225 €  | 1,25 ha | 500 Q   |  |
| Paille                           | 21 €     | 0,15 ha | 7 Q     |  |
| Triticale                        | 68 €     | 0,15 ha | 6 Q     |  |
| <b>BARNAY</b>                    |          |         |         |  |
| Paille                           | 75 €     | 0,40 ha | 24 Q    |  |
| Triticale                        | 203 €    | 0,40 ha | 18 Q    |  |
| <b>CELLE EN MORVAN (LA)</b>      |          |         |         |  |
| Maïs ensilage                    | 3 450 €  | 4,12 ha | 1 408 Q |  |
| Prairies permanentes             | 1 524 €  | 1,25 ha | 53 Q    |  |
| <b>CHISSEY EN MORVAN</b>         |          |         |         |  |
| Maïs ensilage                    | 632 €    | 0,86 ha | 258 Q   |  |
| Paille                           | 35 €     | 0,25 ha | 11 Q    |  |
| Prairies permanentes             | 2 640 €  | 3,45 ha | 108 Q   |  |
| Triticale                        | 113 €    | 0,25 ha | 10 Q    |  |
| <b>COMELLE (LA)</b>              |          |         |         |  |
| Prairies permanentes             | 989 €    | 0,00 ha | 0 Q     |  |
| <b>CUSSY EN MORVAN</b>           |          |         |         |  |
| Maïs ensilage                    | 496 €    | 0,45 ha | 203 Q   |  |
| Paille                           | 53 €     | 0,34 ha | 17 Q    |  |
| Triticale                        | 172 €    | 0,34 ha | 15 Q    |  |
| <b>GRANDE VERRIERE (LA)</b>      |          |         |         |  |
| Maïs ensilage                    | 1 049 €  | 1,07 ha | 428 Q   |  |
| <b>LUCENAY L'EVEQUE</b>          |          |         |         |  |
| Maïs ensilage                    | 882 €    | 0,90 ha | 360 Q   |  |
| Prairies permanentes             | 1 485 €  | 0,00 ha | 0 Q     |  |
| <b>MONTHELON</b>                 |          |         |         |  |
| Avoine                           | 678 €    | 0,87 ha | 46 Q    |  |
| Paille                           | 123 €    | 0,87 ha | 39 Q    |  |
| <b>ROUSSILLON EN MORVAN</b>      |          |         |         |  |
| Blé tendre                       | 164 €    | 0,26 ha | 12 Q    |  |
| Maïs ensilage                    | 607 €    | 0,59 ha | 248 Q   |  |
| Paille                           | 125 €    | 0,81 ha | 40 Q    |  |
| Triticale                        | 248 €    | 0,55 ha | 22 Q    |  |
| <b>SAINT FORGEOT</b>             |          |         |         |  |
| Prairies permanentes             | 1 843 €  | 0,00 ha | 0 Q     |  |
| <b>SAINT LEGER SOUS</b>          |          |         |         |  |
| <b>BEUVRAY</b>                   |          |         |         |  |
| Prairies permanentes             | 4 376 €  | 0,70 ha | 36 Q    |  |
| <b>TAVERNAY</b>                  |          |         |         |  |
| Maïs ensilage                    | 2 582 €  | 2,52 ha | 1 054 Q |  |
| Unité de gestion 02              |          |         |         |  |
| <b>ANTULLY</b>                   |          |         |         |  |
| Avoine                           | 1 098 €  | 1,66 ha | 75 Q    |  |
| Paille                           | 167 €    | 1,66 ha | 53 Q    |  |
| Triticale                        | 169 €    | 0,25 ha | 15 Q    |  |
| <b>AUTUN</b>                     |          |         |         |  |
| Prairies permanentes             | 3 444 €  | 1,95 ha | 99 Q    |  |
| Unité de gestion 03              |          |         |         |  |
| <b>AUXY</b>                      |          |         |         |  |
| Maïs ensilage                    | 419 €    | 0,38 ha | 171 Q   |  |
| Triticale pois bio               | 1 599 €  | 1,20 ha | 51 Q    |  |
| <b>BRION</b>                     |          |         |         |  |
| Prairies permanentes             | 140 €    | 0,00 ha | 0 Q     |  |
| <b>BROYE</b>                     |          |         |         |  |
| Prairies permanentes             | 686 €    | 0,50 ha | 26 Q    |  |
| <b>CURGY</b>                     |          |         |         |  |
| Prairies permanentes             | 2 757 €  | 0,00 ha | 0 Q     |  |
| <b>MARMAGNE</b>                  |          |         |         |  |
| Prairies permanentes             | 12 475 € | 7,10 ha | 305 Q   |  |
| <b>MESVRES</b>                   |          |         |         |  |
| Maïs ensilage                    | 265 €    | 0,30 ha | 108 Q   |  |
| <b>SAINT EMILAND</b>             |          |         |         |  |
| Blé tendre                       | 432 €    | 0,45 ha | 32 Q    |  |
| Paille                           | 43 €     | 0,69 ha | 14 Q    |  |
| Triticale                        | 162 €    | 0,24 ha | 14 Q    |  |
| <b>SAINT FIRMIN</b>              |          |         |         |  |
| Prairies permanentes             | 514 €    | 0,00 ha | 0 Q     |  |
| <b>SAINT SERNIN DU BOIS</b>      |          |         |         |  |
| Avoine                           | 247 €    | 0,40 ha | 17 Q    |  |
| Mélange                          | 744 €    | 1,25 ha | 56 Q    |  |
| Paille                           | 66 €     | 0,53 ha | 21 Q    |  |
| Prairies permanentes             | 4 060 €  | 0,20 ha | 8 Q     |  |
| <b>SULLY</b>                     |          |         |         |  |
| Prairies permanentes             | 420 €    | 0,00 ha | 0 Q     |  |
| Unité de gestion 03              |          |         |         |  |
| <b>BREUIL (LE)</b>               |          |         |         |  |
| Blé tendre                       | 910 €    | 1,25 ha | 69 Q    |  |
| Prairies permanentes             | 2 187 €  | 0,65 ha | 33 Q    |  |
| Triticale                        | 410 €    | 0,55 ha | 36 Q    |  |
| <b>CHASSEY LE CAMP</b>           |          |         |         |  |
| Blé tendre                       | 742 €    | 0,69 ha | 54 Q    |  |
| <b>COUCHES</b>                   |          |         |         |  |
| Blé tendre                       | 713 €    | 0,78 ha | 52 Q    |  |
| Maïs ensilage                    | 1 764 €  | 1,80 ha | 720 Q   |  |
| <b>DEZIZE LES MARANGES</b>       |          |         |         |  |
| Blé tendre                       | 412 €    | 0,60 ha | 30 Q    |  |
| <b>ESSERTENNE</b>                |          |         |         |  |
| Prairies permanentes             | 389 €    | 0,00 ha | 0 Q     |  |
| <b>PERREUIL</b>                  |          |         |         |  |
| Prairies permanentes             | 267 €    | 0,20 ha | 10 Q    |  |
| <b>SAINT EMILAND</b>             |          |         |         |  |
| Prairies permanentes             | 196 €    | 0,00 ha | 0 Q     |  |
| <b>SAINT GERVAIS SUR COUCHES</b> |          |         |         |  |
| Prairies permanentes             | 346 €    | 0,00 ha | 0 Q     |  |
| <b>SAINT JULIEN SUR DHEUNE</b>   |          |         |         |  |
| Maïs ensilage                    | 540 €    | 0,63 ha | 221 Q   |  |
| <b>SAINT MARTIN DE COMMUNE</b>   |          |         |         |  |
| Maïs ensilage                    | 1 127 €  | 1,15 ha | 460 Q   |  |

**SAINT PIERRE DE VARENNES**

|                      |         |         |         |
|----------------------|---------|---------|---------|
| Blé tendre           | 178 €   | 0,20 ha | 13 Q    |
| Maïs ensilage        | 2 573 € | 2,60 ha | 1 050 Q |
| Mélange              | 337 €   | 0,50 ha | 28 Q    |
| Prairies permanentes | 533 €   | 0,00 ha | 0 Q     |

**SAISY**

|               |       |         |       |
|---------------|-------|---------|-------|
| Maïs ensilage | 889 € | 0,93 ha | 363 Q |
|---------------|-------|---------|-------|

**Unité de gestion 04****ALUZE**

|               |       |         |       |
|---------------|-------|---------|-------|
| Maïs ensilage | 600 € | 0,74 ha | 296 Q |
|---------------|-------|---------|-------|

**CHAGNY**

|              |       |         |      |
|--------------|-------|---------|------|
| Maïs contrat | 706 € | 0,25 ha | 11 Q |
|--------------|-------|---------|------|

**CHARRECEY**

|               |         |         |         |
|---------------|---------|---------|---------|
| Maïs ensilage | 2 724 € | 2,95 ha | 1 112 Q |
|---------------|---------|---------|---------|

**CHATENOY LE ROYAL**

|            |         |         |       |
|------------|---------|---------|-------|
| Maïs grain | 1 396 € | 1,37 ha | 121 Q |
|------------|---------|---------|-------|

**DENNEVY**

|               |       |         |       |
|---------------|-------|---------|-------|
| Maïs ensilage | 441 € | 0,45 ha | 180 Q |
|---------------|-------|---------|-------|

**DRACY LE FORT**

|       |       |         |      |
|-------|-------|---------|------|
| Colza | 715 € | 0,45 ha | 22 Q |
|-------|-------|---------|------|

**FARGES LES CHALON**

|            |       |         |      |
|------------|-------|---------|------|
| Blé tendre | 717 € | 0,65 ha | 54 Q |
|------------|-------|---------|------|

**FONTAINES**

|               |         |         |       |
|---------------|---------|---------|-------|
| Blé tendre    | 2 779 € | 2,51 ha | 206 Q |
| Maïs ensilage | 551 €   | 0,50 ha | 225 Q |
| Maïs grain    | 1 176 € | 1,08 ha | 104 Q |

**GIVRY**

|                        |         |         |      |
|------------------------|---------|---------|------|
| Bourgogne aligoté      | 111 €   |         |      |
| Bourgogne rouge        | 515 €   |         |      |
| Maïs ensilage          | 203 €   | 0,23 ha | 83 Q |
| Maïs semence LG30223N  | 1 140 € | 0,17 ha | 12 Q |
| Maïs semence LG3216HTC | 1 852 € | 0,35 ha | 24 Q |

**JAMBLES**

|               |       |         |       |
|---------------|-------|---------|-------|
| Maïs ensilage | 626 € | 0,66 ha | 256 Q |
|---------------|-------|---------|-------|

**LOYERE (LA)**

|            |       |         |      |
|------------|-------|---------|------|
| Maïs grain | 226 € | 0,23 ha | 20 Q |
|------------|-------|---------|------|

**MARCILLY LES BUXY**

|               |       |         |      |
|---------------|-------|---------|------|
| Maïs ensilage | 200 € | 0,19 ha | 82 Q |
|---------------|-------|---------|------|

**MOROGES**

|               |       |         |      |
|---------------|-------|---------|------|
| Blé tendre    | 320 € | 0,41 ha | 23 Q |
| Maïs ensilage | 78 €  | 0,08 ha | 32 Q |
| Paille        | 38 €  | 0,20 ha | 12 Q |

**RULLY**

|            |         |         |      |
|------------|---------|---------|------|
| Blé tendre | 225 €   | 0,20 ha | 17 Q |
| Colza      | 1 252 € | 0,90 ha | 38 Q |

**SAINT JEAN DE VAUX**

|               |       |         |       |
|---------------|-------|---------|-------|
| Maïs ensilage | 445 € | 0,46 ha | 182 Q |
|---------------|-------|---------|-------|

**SAINT LEGER SUR DHEUNE**

|                      |       |         |       |
|----------------------|-------|---------|-------|
| Blé tendre           | 867 € | 0,92 ha | 66 Q  |
| Maïs ensilage        | 811 € | 0,88 ha | 331 Q |
| Prairies permanentes | 547 € | 0,00 ha | 0 Q   |

**VILLENEUVE EN MONTAGNE**

|               |       |         |       |
|---------------|-------|---------|-------|
| Maïs ensilage | 652 € | 0,70 ha | 266 Q |
|---------------|-------|---------|-------|

**Unité de gestion 05****GERGY**

|            |       |         |      |
|------------|-------|---------|------|
| Maïs grain | 409 € | 0,47 ha | 35 Q |
|------------|-------|---------|------|

**LESSARD LE NATIONAL**

|            |         |         |       |
|------------|---------|---------|-------|
| Maïs grain | 1 219 € | 1,23 ha | 105 Q |
|------------|---------|---------|-------|

**LOYERE (LA)**

|            |         |         |       |
|------------|---------|---------|-------|
| Maïs grain | 1 145 € | 1,03 ha | 109 Q |
|------------|---------|---------|-------|

**PALLEAU**

|                      |       |         |      |
|----------------------|-------|---------|------|
| Maïs grain           | 601 € | 0,65 ha | 52 Q |
| Prairies permanentes | 150 € | 0,00 ha | 0 Q  |

**SAINT GERVAIS EN VALLIERE**

|            |         |         |     |
|------------|---------|---------|-----|
| Maïs grain | 2 745 € | 0,00 ha | 0 Q |
|------------|---------|---------|-----|

**SAINT LOUP GEANGES**

|               |       |         |       |
|---------------|-------|---------|-------|
| Maïs ensilage | 441 € | 0,40 ha | 180 Q |
|---------------|-------|---------|-------|

**SASSENAY**

|            |         |         |       |
|------------|---------|---------|-------|
| Maïs grain | 5 038 € | 4,57 ha | 457 Q |
|------------|---------|---------|-------|

**VIREY LE GRAND**

|            |         |         |       |
|------------|---------|---------|-------|
| Blé tendre | 270 €   | 0,24 ha | 20 Q  |
| Maïs grain | 2 775 € | 2,40 ha | 240 Q |
| Tournesol  | 470 €   | 0,45 ha | 14 Q  |

**Unité de gestion 06****ABERGEMENT SAINTE COLOMBE (L')**

|            |       |         |      |
|------------|-------|---------|------|
| Maïs grain | 231 € | 0,40 ha | 20 Q |
|------------|-------|---------|------|

**ALLEROT**

|            |       |         |      |
|------------|-------|---------|------|
| Maïs grain | 636 € | 0,55 ha | 55 Q |
|------------|-------|---------|------|

**DICONNE**

|               |       |         |       |
|---------------|-------|---------|-------|
| Maïs ensilage | 598 € | 0,61 ha | 244 Q |
|---------------|-------|---------|-------|

**LANS**

|            |     |         |      |
|------------|-----|---------|------|
| Maïs grain | 0 € | 0,26 ha | 21 Q |
|------------|-----|---------|------|

**OSLON**

|            |      |         |     |
|------------|------|---------|-----|
| Maïs grain | 87 € | 0,10 ha | 8 Q |
|------------|------|---------|-----|

**OUROUX SUR SAONE**

|            |       |         |      |
|------------|-------|---------|------|
| Blé tendre | 119 € | 0,15 ha | 9 Q  |
| Maïs grain | 463 € | 0,80 ha | 40 Q |

**SAINT MARCEL**

|            |         |         |       |
|------------|---------|---------|-------|
| Maïs grain | 1 163 € | 1,05 ha | 105 Q |
|------------|---------|---------|-------|

**SAINT MARTIN EN BRESSE**

|            |         |         |       |
|------------|---------|---------|-------|
| Blé tendre | 52 €    | 0,15 ha | 6 Q   |
| Maïs grain | 2 544 € | 2,50 ha | 220 Q |
| Triticale  | 105 €   | 0,35 ha | 14 Q  |

**SAINT MAURICE EN RIVIERE**

|            |      |         |      |
|------------|------|---------|------|
| Maïs grain | 32 € | 0,20 ha | 18 Q |
|------------|------|---------|------|

**Unité de gestion 08****BEAUVENOIS**

|            |      |         |     |
|------------|------|---------|-----|
| Maïs grain | 93 € | 0,10 ha | 8 Q |
|------------|------|---------|-----|

**CLUX**

|            |       |         |      |
|------------|-------|---------|------|
| Blé tendre | 298 € | 0,25 ha | 23 Q |
|------------|-------|---------|------|

**FRETTERANS**

|            |       |         |      |
|------------|-------|---------|------|
| Maïs grain | 166 € | 0,15 ha | 15 Q |
|------------|-------|---------|------|

**FRONTENARD**

|            |         |         |      |
|------------|---------|---------|------|
| Maïs grain | 65 €    | 0,08 ha | 6 Q  |
| Soja       | 1 029 € | 1,00 ha | 30 Q |

**LONGEPIERRE**

|            |       |         |      |
|------------|-------|---------|------|
| Blé tendre | 823 € | 1,20 ha | 60 Q |
| Maïs grain | 283 € | 0,35 ha | 25 Q |

**MOUTHIER EN BRESSE**

|                      |         |         |       |
|----------------------|---------|---------|-------|
| Maïs ensilage        | 245 €   | 0,25 ha | 100 Q |
| Maïs grain           | 1 162 € | 1,22 ha | 100 Q |
| Prairies temporaires | 475 €   | 0,50 ha | 26 Q  |

**PIERRE DE BRESSE**

|            |       |         |      |
|------------|-------|---------|------|
| Maïs grain | 183 € | 0,15 ha | 17 Q |
|------------|-------|---------|------|

|                               |       |         |      |
|-------------------------------|-------|---------|------|
| <b>POURLANS</b>               |       |         |      |
| Maïs grain                    | 769 € | 0,75 ha | 67 Q |
| Prairies permanentes          | 100 € | 0,00 ha | 0 Q  |
| <b>SAINT BONNET EN BRESSE</b> |       |         |      |
| Colza                         | 795 € | 0,60 ha | 24 Q |
| <b>SAINT DIDIER EN BRESSE</b> |       |         |      |
| Maïs grain                    | 121 € | 0,15 ha | 11 Q |
| <b>SERMESSE</b>               |       |         |      |
| Maïs grain                    | 395 € | 0,38 ha | 34 Q |

#### Unité de gestion 10

|                         |         |         |         |
|-------------------------|---------|---------|---------|
| <b>BOURBON LANCY</b>    |         |         |         |
| Maïs ensilage           | 924 €   | 1,13 ha | 377 Q   |
| Maïs grain              | 809 €   | 0,70 ha | 70 Q    |
| <b>CHALMOUX</b>         |         |         |         |
| Maïs ensilage           | 588 €   | 0,60 ha | 240 Q   |
| Prairies permanentes    | 1 090 € | 0,45 ha | 23 Q    |
| Prairies temporaires    | 522 €   | 0,10 ha | 5 Q     |
| <b>CLESSY</b>           |         |         |         |
| Blé tendre              | 343 €   | 0,50 ha | 25 Q    |
| Maïs ensilage           | 392 €   | 0,40 ha | 160 Q   |
| Méteil                  | 256 €   | 0,30 ha | 17 Q    |
| Paille                  | 66 €    | 0,60 ha | 21 Q    |
| Prairies permanentes    | 797 €   | 0,70 ha | 36 Q    |
| Prairies temporaires    | 1 087 € | 0,15 ha | 8 Q     |
| Triticale               | 59 €    | 0,10 ha | 5 Q     |
| <b>CRESSY SUR SOMME</b> |         |         |         |
| Maïs ensilage           | 1 544 € | 1,40 ha | 630 Q   |
| <b>CRONAT</b>           |         |         |         |
| Blé tendre              | 1 210 € | 1,55 ha | 97 Q    |
| Maïs ensilage           | 1 223 € | 1,65 ha | 499 Q   |
| Maïs grain              | 2 035 € | 2,20 ha | 176 Q   |
| Paille                  | 55 €    | 0,60 ha | 23 Q    |
| Prairies permanentes    | 1 707 € | 0,90 ha | 46 Q    |
| <b>CURDIN</b>           |         |         |         |
| Prairies permanentes    | 322 €   | 0,05 ha | 3 Q     |
| <b>DIGOIN</b>           |         |         |         |
| Blé tendre              | 1 275 € | 1,66 ha | 93 Q    |
| Maïs ensilage           | 3 830 € | 4,61 ha | 1 130 Q |
| Paille                  | 110 €   | 1,00 ha | 35 Q    |
| <b>GILLY SUR LOIRE</b>  |         |         |         |
| Blé tendre              | 165 €   | 0,30 ha | 12 Q    |
| Maïs ensilage           | 688 €   | 0,95 ha | 333 Q   |
| Paille                  | 28 €    | 0,30 ha | 9 Q     |
| <b>GRURY</b>            |         |         |         |
| Blé tendre              | 55 €    | 0,10 ha | 4 Q     |
| Maïs ensilage           | 658 €   | 0,94 ha | 269 Q   |
| Paille                  | 55 €    | 0,50 ha | 18 Q    |
| Prairies permanentes    | 251 €   | 0,00 ha | 0 Q     |
| Triticale               | 225 €   | 0,40 ha | 20 Q    |
| <b>GUERREUX (LES)</b>   |         |         |         |
| Paille                  | 31 €    | 0,25 ha | 10 Q    |
| Triticale               | 141 €   | 0,25 ha | 13 Q    |
| <b>GUEUGNON</b>         |         |         |         |
| Maïs ensilage           | 1 439 € | 0,48 ha | 143 Q   |
| Prairies permanentes    | 1 459 € | 0,20 ha | 10 Q    |
| <b>ISSY L'EVEQUE</b>    |         |         |         |
| Blé tendre              | 1 067 € | 1,57 ha | 78 Q    |
| Maïs ensilage           | 3 306 € | 3,55 ha | 1 350 Q |

|                              |         |         |         |
|------------------------------|---------|---------|---------|
| Paille                       | 180 €   | 1,57 ha | 57 Q    |
| Prairies permanentes         | 649 €   | 0,35 ha | 18 Q    |
| <b>LESME</b>                 |         |         |         |
| Maïs grain                   | 833 €   | 0,60 ha | 72 Q    |
| Prairies temporaires         | 140 €   | 0,00 ha | 0 Q     |
| <b>MALTAT</b>                |         |         |         |
| Blé tendre                   | 220 €   | 0,40 ha | 16 Q    |
| Paille                       | 44 €    | 0,40 ha | 14 Q    |
| <b>MARLY SOUS ISSY</b>       |         |         |         |
| Maïs ensilage                | 2 152 € | 2,44 ha | 879 Q   |
| <b>MONT</b>                  |         |         |         |
| Prairies permanentes         | 160 €   | 0,10 ha | 5 Q     |
| <b>NEUVY GRANDCHAMP</b>      |         |         |         |
| Maïs ensilage                | 4 563 € | 4,70 ha | 1 794 Q |
| <b>RIGNY SUR ARROUX</b>      |         |         |         |
| Blé tendre                   | 617 €   | 1,00 ha | 45 Q    |
| Maïs ensilage                | 1 360 € | 1,55 ha | 555 Q   |
| Maïs ensilage bio            | 0 €     | 1,05 ha | 368 Q   |
| Paille                       | 143 €   | 1,45 ha | 46 Q    |
| Prairies permanentes         | 1 568 € | 1,35 ha | 69 Q    |
| Triticale                    | 203 €   | 0,45 ha | 18 Q    |
| <b>SAINT AGNAN</b>           |         |         |         |
| Blé tendre                   | 494 €   | 0,60 ha | 36 Q    |
| Paille                       | 113 €   | 0,90 ha | 36 Q    |
| Triticale                    | 93 €    | 0,15 ha | 8 Q     |
| <b>SAINT AUBIN SUR LOIRE</b> |         |         |         |
| Mélange                      | 1 238 € | 1,50 ha | 85 Q    |
| Paille                       | 63 €    | 0,50 ha | 20 Q    |
| <b>SAINT LEGER LES PARAY</b> |         |         |         |
| Blé tendre                   | 513 €   | 0,68 ha | 37 Q    |
| Triticale                    | 0 €     | 0,21 ha | 11 Q    |
| <b>SAINT VINCENT BRAGNY</b>  |         |         |         |
| Blé tendre                   | 1 111 € | 1,28 ha | 81 Q    |
| Maïs ensilage                | 735 €   | 0,75 ha | 300 Q   |
| Paille                       | 258 €   | 1,48 ha | 82 Q    |
| Prairies permanentes         | 3 416 € | 3,83 ha | 195 Q   |
| Triticale                    | 124 €   | 0,20 ha | 11 Q    |
| <b>UXEAU</b>                 |         |         |         |
| Maïs ensilage                | 441 €   | 1,00 ha | 180 Q   |
| <b>VENDENESSE SUR ARROUX</b> |         |         |         |
| Maïs ensilage                | 331 €   | 0,30 ha | 135 Q   |
| <b>VITRY EN CHAROLLAIS</b>   |         |         |         |
| Maïs ensilage                | 384 €   | 0,49 ha | 157 Q   |
| Prairies permanentes         | 637 €   | 0,60 ha | 31 Q    |
| <b>VITRY SUR LOIRE</b>       |         |         |         |
| Blé tendre                   | 2 881 € | 2,70 ha | 189 Q   |
| Maïs grain                   | 1 440 € | 1,60 ha | 125 Q   |

#### Unité de gestion 11

|                      |         |         |       |
|----------------------|---------|---------|-------|
| <b>BOULAYE (LA)</b>  |         |         |       |
| Maïs ensilage        | 1 764 € | 1,80 ha | 720 Q |
| <b>CREUSOT (LE)</b>  |         |         |       |
| Prairies permanentes | 257 €   | 0,00 ha | 0 Q   |
| <b>CUZY</b>          |         |         |       |
| Maïs ensilage        | 1 372 € | 1,60 ha | 560 Q |
| Prairies permanentes | 4 425 € | 0,60 ha | 31 Q  |
| <b>DETTEY</b>        |         |         |       |
| Maïs ensilage        | 632 €   | 0,80 ha | 258 Q |
| Prairies permanentes | 339 €   | 0,00 ha | 0 Q   |

**MARLY SUR ARROUX**

|                         |         |         |       |
|-------------------------|---------|---------|-------|
| Orge de brasserie hiver | 191 €   | 0,25 ha | 15 Q  |
| Prairies permanentes    | 7 916 € | 3,00 ha | 126 Q |
| Prairies temporaires    | 1 232 € | 1,00 ha | 64 Q  |
| Triticale               | 361 €   | 0,80 ha | 32 Q  |

**MONTCENIS**

|                      |       |         |      |
|----------------------|-------|---------|------|
| Prairies permanentes | 593 € | 0,35 ha | 16 Q |
|----------------------|-------|---------|------|

**MONTMORT**

|               |       |         |       |
|---------------|-------|---------|-------|
| Maïs ensilage | 510 € | 0,52 ha | 208 Q |
|---------------|-------|---------|-------|

**PERRECY LES FORGES**

|            |       |         |      |
|------------|-------|---------|------|
| Blé tendre | 343 € | 0,50 ha | 25 Q |
| Triticale  | 338 € | 0,50 ha | 30 Q |

**SAINT BERAÏN SOUS SANVIGNES**

|                      |         |         |       |
|----------------------|---------|---------|-------|
| Maïs ensilage        | 1 478 € | 1,62 ha | 603 Q |
| Mélange              | 662 €   | 1,00 ha | 50 Q  |
| Prairies permanentes | 1 212 € | 0,00 ha | 0 Q   |

**SAINT EUGENE**

|                      |         |         |      |
|----------------------|---------|---------|------|
| Mélange              | 635 €   | 1,20 ha | 48 Q |
| Prairies permanentes | 1 866 € | 0,00 ha | 0 Q  |
| Triticale            | 507 €   | 1,00 ha | 45 Q |

**SAINT ROMAIN SOUS VERSIGNY**

|           |       |         |      |
|-----------|-------|---------|------|
| Paille    | 31 €  | 0,20 ha | 10 Q |
| Triticale | 113 € | 0,20 ha | 10 Q |

**TAGNIERE (LA)**

|           |      |         |     |
|-----------|------|---------|-----|
| Triticale | 68 € | 0,15 ha | 6 Q |
|-----------|------|---------|-----|

**TOULON SUR ARROUX**

|                      |       |         |       |
|----------------------|-------|---------|-------|
| Blé tendre           | 604 € | 1,10 ha | 44 Q  |
| Maïs ensilage        | 686 € | 0,70 ha | 280 Q |
| Paille               | 71 €  | 0,45 ha | 23 Q  |
| Prairies permanentes | 414 € | 0,00 ha | 0 Q   |
| Triticale            | 468 € | 1,05 ha | 47 Q  |

**UCHON**

|                      |         |         |     |
|----------------------|---------|---------|-----|
| Prairies permanentes | 3 356 € | 0,00 ha | 0 Q |
|----------------------|---------|---------|-----|

**Unité de gestion 12****CHAMPLECY**

|                      |         |         |         |
|----------------------|---------|---------|---------|
| Blé tendre           | 432 €   | 0,63 ha | 32 Q    |
| Maïs ensilage        | 3 010 € | 2,86 ha | 1 229 Q |
| Maïs grain           | 607 €   | 0,75 ha | 53 Q    |
| Méteil               | 853 €   | 1,00 ha | 55 Q    |
| Paille               | 134 €   | 1,13 ha | 43 Q    |
| Prairies permanentes | 533 €   | 0,30 ha | 15 Q    |
| Triticale            | 225 €   | 0,50 ha | 20 Q    |

**CHAROLLES**

|           |       |         |      |
|-----------|-------|---------|------|
| Avoine    | 134 € | 0,20 ha | 9 Q  |
| Paille    | 83 €  | 0,44 ha | 26 Q |
| Triticale | 248 € | 0,44 ha | 22 Q |

**CIRY LE NOBLE**

|                      |       |         |      |
|----------------------|-------|---------|------|
| Prairies permanentes | 498 € | 0,58 ha | 35 Q |
| Prairies temporaires | 416 € | 0,00 ha | 0 Q  |

**GENELARD**

|                      |         |         |       |
|----------------------|---------|---------|-------|
| Maïs ensilage        | 419 €   | 0,00 ha | 0 Q   |
| Prairies permanentes | 3 608 € | 3,13 ha | 188 Q |

**MARTIGNY LE COMTE**

|                      |       |         |       |
|----------------------|-------|---------|-------|
| Maïs ensilage        | 441 € | 0,40 ha | 180 Q |
| Prairies permanentes | 471 € | 0,35 ha | 21 Q  |

**MORNAY**

|                      |         |         |       |
|----------------------|---------|---------|-------|
| Paille               | 94 €    | 0,75 ha | 30 Q  |
| Prairies permanentes | 6 304 € | 4,69 ha | 246 Q |
| Triticale            | 296 €   | 0,75 ha | 26 Q  |

**SAINT BONNET DE VIEILLE VIGNE**

|                      |         |         |       |
|----------------------|---------|---------|-------|
| Prairies permanentes | 7 164 € | 7,42 ha | 445 Q |
| Triticale            | 287 €   | 0,38 ha | 21 Q  |

**SAINT VINCENT BRAGNY**

|                      |         |         |     |
|----------------------|---------|---------|-----|
| Prairies permanentes | 1 236 € | 0,00 ha | 0 Q |
| Prairies temporaires | 255 €   | 0,00 ha | 0 Q |

**VENDENESSE LES CHAROLLES**

|                      |         |         |      |
|----------------------|---------|---------|------|
| Prairies permanentes | 1 285 € | 0,47 ha | 26 Q |
|----------------------|---------|---------|------|

**VIRY**

|                      |         |         |      |
|----------------------|---------|---------|------|
| Paille               | 94 €    | 0,75 ha | 30 Q |
| Prairies permanentes | 2 062 € | 1,50 ha | 77 Q |
| Triticale            | 465 €   | 0,75 ha | 41 Q |

**VOLESVRES**

|                      |         |         |       |
|----------------------|---------|---------|-------|
| Maïs ensilage        | 1 255 € | 0,62 ha | 273 Q |
| Maïs grain           | 282 €   | 0,30 ha | 26 Q  |
| Prairies permanentes | 745 €   | 0,60 ha | 31 Q  |
| Prairies temporaires | 100 €   | 0,00 ha | 0 Q   |

**Unité de gestion 13****CHEVAGNY SUR GUYE**

|               |       |         |       |
|---------------|-------|---------|-------|
| Maïs ensilage | 941 € | 1,20 ha | 384 Q |
|---------------|-------|---------|-------|

**CURTIL SOUS BURNAND**

|               |       |         |       |
|---------------|-------|---------|-------|
| Blé tendre    | 123 € | 0,15 ha | 9 Q   |
| Maïs ensilage | 375 € | 0,51 ha | 153 Q |
| Paille        | 24 €  | 0,13 ha | 8 Q   |

**GOURDON**

|            |       |         |     |
|------------|-------|---------|-----|
| Maïs grain | 338 € | 0,00 ha | 0 Q |
|------------|-------|---------|-----|

**GUICHE (LA)**

|               |       |         |       |
|---------------|-------|---------|-------|
| Maïs ensilage | 823 € | 0,84 ha | 336 Q |
| Paille        | 64 €  | 0,39 ha | 20 Q  |
| Triticale     | 234 € | 0,40 ha | 21 Q  |

**MARIGNY**

|               |       |         |      |
|---------------|-------|---------|------|
| Maïs ensilage | 186 € | 0,20 ha | 76 Q |
|---------------|-------|---------|------|

**MARY**

|               |       |         |       |
|---------------|-------|---------|-------|
| Maïs ensilage | 314 € | 0,32 ha | 128 Q |
|---------------|-------|---------|-------|

**MONT SAINT VINCENT**

|               |       |         |      |
|---------------|-------|---------|------|
| Maïs ensilage | 225 € | 0,23 ha | 92 Q |
|---------------|-------|---------|------|

**POUILLOUX**

|                      |       |         |     |
|----------------------|-------|---------|-----|
| Prairies permanentes | 233 € | 0,00 ha | 0 Q |
|----------------------|-------|---------|-----|

**PULEY (LE)**

|               |       |         |      |
|---------------|-------|---------|------|
| Maïs ensilage | 225 € | 0,23 ha | 92 Q |
|---------------|-------|---------|------|

**SAILLY**

|               |       |         |       |
|---------------|-------|---------|-------|
| Maïs ensilage | 536 € | 0,45 ha | 203 Q |
|---------------|-------|---------|-------|

**SAINT MARCELIN DE CRAY**

|               |       |         |       |
|---------------|-------|---------|-------|
| Maïs ensilage | 584 € | 0,53 ha | 239 Q |
|---------------|-------|---------|-------|

**SAINT MARTIN DE SALENCEY**

|                      |       |         |      |
|----------------------|-------|---------|------|
| Prairies permanentes | 230 € | 0,30 ha | 13 Q |
|----------------------|-------|---------|------|

**SAINT MICAUD**

|               |      |         |      |
|---------------|------|---------|------|
| Maïs ensilage | 73 € | 0,12 ha | 48 Q |
|---------------|------|---------|------|

**SAINT VALLIER**

|                      |       |         |      |
|----------------------|-------|---------|------|
| Prairies permanentes | 721 € | 0,30 ha | 15 Q |
|----------------------|-------|---------|------|

**SAINT YTHAIRE**

|               |       |         |       |
|---------------|-------|---------|-------|
| Maïs ensilage | 515 € | 0,60 ha | 210 Q |
|---------------|-------|---------|-------|

**SALORNAY SUR GUYE**

|               |       |         |       |
|---------------|-------|---------|-------|
| Maïs ensilage | 953 € | 0,80 ha | 360 Q |
|---------------|-------|---------|-------|



| Unité de gestion 14             |         |         |       |
|---------------------------------|---------|---------|-------|
| <b>CHENOVES</b>                 |         |         |       |
| Maïs ensilage                   | 162 €   | 0,22 ha | 66 Q  |
| <b>CULLES LES ROCHES</b>        |         |         |       |
| Bourgogne blanc                 | 247 €   |         |       |
| <b>FLEY</b>                     |         |         |       |
| Blé tendre                      | 1 005 € | 0,95 ha | 67 Q  |
| <b>PULEY (LE)</b>               |         |         |       |
| Maïs ensilage                   | 343 €   | 0,35 ha | 140 Q |
| <b>SAINT MARTIN D AUXY</b>      |         |         |       |
| Maïs ensilage                   | 1 803 € | 1,79 ha | 671 Q |
| <b>SAINT MARTIN DU TARTRE</b>   |         |         |       |
| Maïs ensilage                   | 833 €   | 0,85 ha | 340 Q |
| <b>SAINT MAURICE DES CHAMPS</b> |         |         |       |
| Blé tendre                      | 172 €   | 0,25 ha | 13 Q  |
| Paille                          | 24 €    | 0,25 ha | 8 Q   |
| <b>SAINT MICAUD</b>             |         |         |       |
| Maïs ensilage                   | 635 €   | 0,74 ha | 259 Q |
| <b>SAINT YTHAIRE</b>            |         |         |       |
| Blé tendre                      | 198 €   | 0,18 ha | 13 Q  |

| Unité de gestion 15           |         |         |       |
|-------------------------------|---------|---------|-------|
| <b>BEAUMONT SUR GROSNE</b>    |         |         |       |
| Prairies permanentes          | 132 €   | 0,05 ha | 2 Q   |
| <b>BUXY</b>                   |         |         |       |
| Maïs grain                    | 715 €   | 0,68 ha | 65 Q  |
| <b>CHARMEE (LA)</b>           |         |         |       |
| Blé tendre                    | 1 884 € | 1,78 ha | 142 Q |
| Maïs grain                    | 1 401 € | 0,00 ha | 0 Q   |
| Trèfle contrat                | 815 €   | 0,52 ha | 4 Q   |
| <b>GRANGES</b>                |         |         |       |
| Maïs grain                    | 217 €   | 0,25 ha | 19 Q  |
| Moutarde                      | 3 912 € | 0,00 ha | 0 Q   |
| <b>JULLY LES BUXY</b>         |         |         |       |
| Blé tendre                    | 0 €     | 0,50 ha | 15 Q  |
| Maïs grain                    | 902 €   | 1,07 ha | 78 Q  |
| <b>LAIVES</b>                 |         |         |       |
| Prairies permanentes          | 347 €   | 0,37 ha | 16 Q  |
| Prairies temporaires          | 280 €   | 0,00 ha | 0 Q   |
| <b>SAINT AMBREUIL</b>         |         |         |       |
| Maïs grain                    | 1 328 € | 1,23 ha | 115 Q |
| Moutarde                      | 3 201 € | 1,80 ha | 36 Q  |
| <b>SAINT GERMAIN LES BUXY</b> |         |         |       |
| Moutarde                      | 3 969 € | 2,50 ha | 50 Q  |
| <b>SEVREY</b>                 |         |         |       |
| Blé tendre                    | 175 €   | 0,15 ha | 13 Q  |
| Maïs grain                    | 798 €   | 0,00 ha | 0 Q   |

| Unité de gestion 16      |         |         |       |
|--------------------------|---------|---------|-------|
| <b>BOYER</b>             |         |         |       |
| Blé tendre               | 225 €   | 0,20 ha | 17 Q  |
| Maïs ensilage            | 309 €   | 0,30 ha | 126 Q |
| <b>GIGNY SUR SAONE</b>   |         |         |       |
| Blé tendre               | 288 €   | 0,30 ha | 21 Q  |
| <b>JUGY</b>              |         |         |       |
| Maïs ensilage            | 1 103 € | 0,95 ha | 450 Q |
| <b>SENNECEY LE GRAND</b> |         |         |       |
| Blé tendre               | 529 €   | 0,50 ha | 40 Q  |
| Maïs grain               | 729 €   | 0,90 ha | 63 Q  |

| Unité de gestion 18                |         |         |         |
|------------------------------------|---------|---------|---------|
| <b>BISSY SOUS UXELLES</b>          |         |         |         |
| Maïs grain                         | 127 €   | 0,16 ha | 13 Q    |
| <b>BOYER</b>                       |         |         |         |
| Orge de brasserie hiver            | 2 261 € | 2,50 ha | 178 Q   |
| <b>BRAY</b>                        |         |         |         |
| Maïs ensilage                      | 78 €    | 0,08 ha | 32 Q    |
| Prairies permanentes               | 767 €   | 1,00 ha | 42 Q    |
| <b>BRESSE SUR GROSNE</b>           |         |         |         |
| Maïs ensilage                      | 391 €   | 0,38 ha | 160 Q   |
| <b>CHAMPAGNY SOUS UXELLES</b>      |         |         |         |
| Maïs ensilage                      | 915 €   | 0,83 ha | 374 Q   |
| <b>CHAPAIZE</b>                    |         |         |         |
| Blé contrat                        | 5 923 € | 5,10 ha | 383 Q   |
| Maïs grain                         | 1 288 € | 1,28 ha | 111 Q   |
| Prairies permanentes               | 884 €   | 0,75 ha | 32 Q    |
| Prairies temporaires               | 251 €   | 0,00 ha | 0 Q     |
| <b>CHAPELLE DE BRAGNY (LA)</b>     |         |         |         |
| Maïs ensilage                      | 412 €   | 0,40 ha | 168 Q   |
| <b>CHAPELLE SOUS BRANCION (LA)</b> |         |         |         |
| Blé tendre                         | 741 €   | 0,80 ha | 56 Q    |
| Maïs ensilage                      | 2 066 € | 1,72 ha | 790 Q   |
| Maïs grain                         | 1 946 € | 1,87 ha | 168 Q   |
| <b>CHARDONNAY</b>                  |         |         |         |
| Blé tendre                         | 414 €   | 0,35 ha | 28 Q    |
| Maïs grain                         | 520 €   | 0,50 ha | 45 Q    |
| <b>CHISSEY LES MACON</b>           |         |         |         |
| Orge de brasserie hiver            | 382 €   | 0,50 ha | 30 Q    |
| Prairies permanentes               | 609 €   | 1,10 ha | 46 Q    |
| <b>CORTAMBERT</b>                  |         |         |         |
| Maïs ensilage                      | 3 915 € | 4,32 ha | 1 598 Q |
| <b>ETRIGNY</b>                     |         |         |         |
| Blé tendre                         | 1 312 € | 0,40 ha | 28 Q    |
| Colza                              | 1 789 € | 1,80 ha | 54 Q    |
| Crémant Pinot                      | 300 €   |         |         |
| Maïs ensilage                      | 1 463 € | 1,87 ha | 597 Q   |
| Maïs grain                         | 2 915 € | 3,00 ha | 260 Q   |
| Prairies permanentes               | 1 157 € | 0,90 ha | 38 Q    |
| <b>JUGY</b>                        |         |         |         |
| Blé tendre                         | 2 711 € | 2,44 ha | 200 Q   |
| Bourgogne rouge                    | 3 058 € |         |         |
| Colza                              | 448 €   | 0,26 ha | 14 Q    |
| Maïs ensilage                      | 1 186 € | 1,40 ha | 572 Q   |
| Passetoutgrain                     | 217 €   |         |         |
| Prairies permanentes               | 908 €   | 1,70 ha | 71 Q    |
| <b>LAIVES</b>                      |         |         |         |
| Blé tendre                         | 561 €   | 0,53 ha | 42 Q    |
| Crémant                            | 18 €    |         |         |
| Maïs ensilage                      | 216 €   | 0,21 ha | 88 Q    |
| Maïs grain                         | 798 €   | 1,36 ha | 72 Q    |
| Orge de brasserie hiver            | 669 €   | 0,70 ha | 53 Q    |
| Prairies temporaires               | 296 €   | 0,00 ha | 0 Q     |
| <b>LUGNY</b>                       |         |         |         |
| Maïs ensilage                      | 1 114 € | 0,85 ha | 421 Q   |
| Prairies permanentes               | 654 €   | 0,40 ha | 26 Q    |
| <b>MANCEY</b>                      |         |         |         |
| Blé tendre                         | 198 €   | 0,18 ha | 14 Q    |
| Maïs ensilage                      | 592 €   | 0,66 ha | 242 Q   |
| Maïs grain                         | 341 €   | 0,51 ha | 31 Q    |

|                          |          |         |         |
|--------------------------|----------|---------|---------|
| <b>MONTCEAUX RAGNY</b>   |          |         |         |
| Mâcon village blanc      | 764 €    |         |         |
| <b>NANTON</b>            |          |         |         |
| Blé tendre               | 1 122 €  | 1,06 ha | 85 Q    |
| Crémant                  | 620 €    |         |         |
| Maïs ensilage            | 2 687 €  | 1,96 ha | 1 028 Q |
| Maïs grain               | 904 €    | 1,18 ha | 78 Q    |
| Orge de brasserie hiver  | 1 147 €  | 1,00 ha | 90 Q    |
| Prairies permanentes     | 1 995 €  | 2,50 ha | 105 Q   |
| <b>OZENAY</b>            |          |         |         |
| Blé tendre               | 198 €    | 0,25 ha | 15 Q    |
| Maïs ensilage            | 176 €    | 0,24 ha | 72 Q    |
| Maïs grain               | 164 €    | 0,40 ha | 32 Q    |
| <b>PLOTTES</b>           |          |         |         |
| Bourgogne rouge          | 744 €    |         |         |
| <b>ROYER</b>             |          |         |         |
| Colza                    | 1 035 €  | 1,00 ha | 31 Q    |
| <b>SENNECEY LE GRAND</b> |          |         |         |
| Bourgogne blanc          | 247 €    |         |         |
| Bourgogne rouge          | 11 567 € |         |         |
| Mâcon village blanc      | 66 €     |         |         |
| Prairies permanentes     | 679 €    | 1,10 ha | 66 Q    |
| <b>VERS</b>              |          |         |         |
| Blé tendre               | 3 546 €  | 3,36 ha | 267 Q   |
| Colza                    | 1 406 €  | 0,75 ha | 27 Q    |
| Orge de brasserie hiver  | 306 €    | 0,30 ha | 24 Q    |
| Prairies permanentes     | 294 €    | 0,40 ha | 20 Q    |
| <b>VILLARS (LE)</b>      |          |         |         |
| Blé tendre               | 496 €    | 0,50 ha | 38 Q    |

#### Unité de gestion 19

|                          |         |         |       |
|--------------------------|---------|---------|-------|
| <b>BAUDRIERES</b>        |         |         |       |
| Maïs ensilage            | 294 €   | 0,30 ha | 120 Q |
| Maïs grain               | 853 €   | 1,10 ha | 77 Q  |
| <b>BRANGES</b>           |         |         |       |
| Maïs grain               | 198 €   | 0,29 ha | 17 Q  |
| Salades                  | 129 €   |         |       |
| <b>CUISERY</b>           |         |         |       |
| Prairies permanentes     | 1 855 € | 2,00 ha | 102 Q |
| <b>FRETTE (LA)</b>       |         |         |       |
| Blé tendre               | 753 €   | 0,87 ha | 55 Q  |
| Maïs ensilage            | 162 €   | 0,12 ha | 66 Q  |
| Maïs grain               | 1 188 € | 1,45 ha | 103 Q |
| <b>HUILLY SUR SEILLE</b> |         |         |       |
| Blé tendre               | 1 012 € | 0,90 ha | 77 Q  |
| Maïs ensilage            | 907 €   | 0,83 ha | 370 Q |
| Maïs grain               | 984 €   | 1,17 ha | 85 Q  |
| Prairies permanentes     | 939 €   | 1,15 ha | 48 Q  |
| <b>LACROST</b>           |         |         |       |
| Maïs ensilage            | 461 €   | 0,47 ha | 188 Q |
| Maïs grain               | 1 120 € | 0,91 ha | 81 Q  |
| <b>MONTRET</b>           |         |         |       |
| Maïs grain               | 151 €   | 0,16 ha | 14 Q  |
| <b>ORMES</b>             |         |         |       |
| Haricots verts           | 82 €    |         |       |
| <b>PRETY</b>             |         |         |       |
| Maïs ensilage            | 826 €   | 0,60 ha | 312 Q |
| Maïs grain               | 4 123 € | 3,42 ha | 328 Q |
| Prairies temporaires     | 315 €   | 0,35 ha | 29 Q  |
| Seigle                   | 770 €   | 1,20 ha | 60 Q  |

|                                |         |         |       |
|--------------------------------|---------|---------|-------|
| Triticale                      | 378 €   | 0,60 ha | 33 Q  |
| <b>RATENELLE</b>               |         |         |       |
| Maïs ensilage                  | 578 €   | 0,52 ha | 218 Q |
| <b>SAINT ANDRE EN BRESSE</b>   |         |         |       |
| Maïs grain                     | 468 €   | 0,54 ha | 47 Q  |
| <b>SAINT ETIENNE EN BRESSE</b> |         |         |       |
| Maïs grain                     | 170 €   | 0,21 ha | 15 Q  |
| <b>SAINT VINCENT EN BRESSE</b> |         |         |       |
| Maïs grain                     | 243 €   | 0,30 ha | 21 Q  |
| <b>SAVIGNY SUR SEILLE</b>      |         |         |       |
| Maïs grain                     | 970 €   | 1,49 ha | 110 Q |
| <b>SIMANDRE</b>                |         |         |       |
| Maïs ensilage                  | 196 €   | 0,20 ha | 80 Q  |
| Prairies permanentes           | 515 €   | 0,70 ha | 29 Q  |
| <b>THUREY</b>                  |         |         |       |
| Maïs grain                     | 0 €     | 0,15 ha | 11 Q  |
| <b>TRUCHERE (LA)</b>           |         |         |       |
| Maïs grain                     | 1 012 € | 1,00 ha | 40 Q  |

#### Unité de gestion 20

|                              |         |         |         |
|------------------------------|---------|---------|---------|
| <b>BEAUREPAIRE EN BRESSE</b> |         |         |         |
| Maïs grain                   | 955 €   | 1,15 ha | 86 Q    |
| Orge de brasserie hiver      | 331 €   | 0,50 ha | 26 Q    |
| <b>DEVROUZE</b>              |         |         |         |
| Maïs grain                   | 2 128 € | 2,20 ha | 184 Q   |
| <b>FAY (LE)</b>              |         |         |         |
| Blé contrat 2                | 192 €   | 0,20 ha | 14 Q    |
| Blé tendre                   | 1 984 € | 1,95 ha | 150 Q   |
| Maïs ensilage                | 3 983 € | 3,61 ha | 1 539 Q |
| Maïs grain                   | 1 506 € | 1,40 ha | 112 Q   |
| Prairies permanentes         | 746 €   | 1,15 ha | 50 Q    |
| Prairies temporaires         | 2 248 € | 2,55 ha | 209 Q   |
| <b>FRANGY EN BRESSE</b>      |         |         |         |
| Blé tendre                   | 815 €   | 0,88 ha | 62 Q    |
| Colza                        | 662 €   | 0,50 ha | 20 Q    |
| Maïs ensilage                | 214 €   | 0,35 ha | 88 Q    |
| Maïs grain                   | 1 145 € | 0,65 ha | 52 Q    |
| Prairies permanentes         | 432 €   | 0,45 ha | 24 Q    |
| <b>MERVANS</b>               |         |         |         |
| Maïs grain                   | 491 €   | 0,50 ha | 43 Q    |
| Prairies permanentes         | 1 812 € | 1,60 ha | 91 Q    |
| <b>MONTAGNY PRES LOUHANS</b> |         |         |         |
| Blé contrat 2                | 823 €   | 0,75 ha | 60 Q    |
| Blé tendre                   | 247 €   | 0,30 ha | 18 Q    |
| Maïs contrat                 | 958 €   | 0,85 ha | 85 Q    |
| Maïs grain                   | 2 951 € | 2,38 ha | 230 Q   |
| Prairies permanentes         | 1 514 € | 1,50 ha | 77 Q    |
| <b>MONTCONY</b>              |         |         |         |
| Maïs grain                   | 8 433 € | 7,80 ha | 762 Q   |
| <b>RATTE</b>                 |         |         |         |
| Blé contrat 2                | 768 €   | 0,70 ha | 56 Q    |
| Maïs grain                   | 620 €   | 0,67 ha | 54 Q    |
| Prairies permanentes         | 2 208 € | 2,90 ha | 174 Q   |
| <b>SAILLENARD</b>            |         |         |         |
| Maïs grain                   | 8 362 € | 3,83 ha | 330 Q   |
| Prairies permanentes         | 1 354 € | 2,32 ha | 97 Q    |
| <b>SAINT GERMAIN DU BOIS</b> |         |         |         |
| Maïs ensilage                | 809 €   | 0,55 ha | 330 Q   |
| Maïs grain                   | 2 028 € | 1,81 ha | 175 Q   |
| Prairies permanentes         | 790 €   | 0,60 ha | 33 Q    |

|                                      |         |         |         |  |
|--------------------------------------|---------|---------|---------|--|
| <b>SAINT USUGE</b>                   |         |         |         |  |
| Maïs grain                           | 694 €   | 0,80 ha | 60 Q    |  |
| <b>SAVIGNY EN REVERMONT</b>          |         |         |         |  |
| Maïs grain                           | 487 €   | 0,40 ha | 44 Q    |  |
| <b>Unité de gestion 21</b>           |         |         |         |  |
| <b>BRUAILLES</b>                     |         |         |         |  |
| Maïs grain                           | 706 €   | 0,75 ha | 68 Q    |  |
| <b>CHAPELLE THECLE (LA)</b>          |         |         |         |  |
| Maïs ensilage                        | 0 €     | 0,08 ha | 30 Q    |  |
| <b>CONDAL</b>                        |         |         |         |  |
| Maïs grain                           | 2 393 € | 2,45 ha | 210 Q   |  |
| <b>DOMMARTIN LES CUISEAUX</b>        |         |         |         |  |
| Maïs ensilage                        | 255 €   | 0,13 ha | 104 Q   |  |
| Maïs grain                           | 584 €   | 0,59 ha | 52 Q    |  |
| <b>FRONTENAUD</b>                    |         |         |         |  |
| Maïs ensilage                        | 639 €   | 0,58 ha | 261 Q   |  |
| Maïs grain                           | 426 €   | 0,46 ha | 37 Q    |  |
| <b>JOUVENCON</b>                     |         |         |         |  |
| Maïs ensilage                        | 518 €   | 0,30 ha | 150 Q   |  |
| <b>MONTPONT EN BRESSE</b>            |         |         |         |  |
| Blé tendre                           | 2 495 € | 2,30 ha | 189 Q   |  |
| Maïs ensilage                        | 1 999 € | 1,91 ha | 790 Q   |  |
| Maïs grain                           | 1 835 € | 2,00 ha | 170 Q   |  |
| Prairies permanentes                 | 195 €   | 0,25 ha | 13 Q    |  |
| <b>SAGY</b>                          |         |         |         |  |
| Maïs grain                           | 1 366 € | 1,57 ha | 119 Q   |  |
| <b>SAINT MARTIN DU MONT</b>          |         |         |         |  |
| Maïs grain                           | 578 €   | 0,58 ha | 52 Q    |  |
| <b>SAINTE CROIX</b>                  |         |         |         |  |
| Maïs ensilage                        | 1 072 € | 0,90 ha | 405 Q   |  |
| Maïs grain                           | 3 881 € | 3,60 ha | 351 Q   |  |
| <b>VARENNES SAINT SAUVEUR</b>        |         |         |         |  |
| Maïs grain                           | 1 776 € | 1,85 ha | 154 Q   |  |
| <b>Unité de gestion 22</b>           |         |         |         |  |
| <b>CHAMPAGNAT</b>                    |         |         |         |  |
| Prairies permanentes                 | 189 €   | 0,00 ha | 0 Q     |  |
| <b>CUISEAUX</b>                      |         |         |         |  |
| Prairies permanentes                 | 257 €   | 0,00 ha | 0 Q     |  |
| <b>JOUDES</b>                        |         |         |         |  |
| Maïs grain                           | 484 €   | 0,56 ha | 42 Q    |  |
| <b>MIROIR (LE)</b>                   |         |         |         |  |
| Maïs ensilage                        | 882 €   | 0,80 ha | 360 Q   |  |
| <b>Unité de gestion 23</b>           |         |         |         |  |
| <b>CHAMBILLY</b>                     |         |         |         |  |
| Maïs ensilage                        | 915 €   | 1,00 ha | 373 Q   |  |
| <b>MELAY</b>                         |         |         |         |  |
| Blé tendre                           | 392 €   | 0,44 ha | 29 Q    |  |
| Maïs ensilage                        | 872 €   | 0,89 ha | 356 Q   |  |
| Paille                               | 47 €    | 0,23 ha | 15 Q    |  |
| <b>Unité de gestion 24</b>           |         |         |         |  |
| <b>AMANZE</b>                        |         |         |         |  |
| Maïs ensilage                        | 653 €   | 0,74 ha | 266 Q   |  |
| <b>ANZY LE DUC</b>                   |         |         |         |  |
| Blé dur                              | 198 €   | 0,23 ha | 10 Q    |  |
| Paille                               | 36 €    | 0,23 ha | 12 Q    |  |
| <b>OYE</b>                           |         |         |         |  |
| Blé dur                              | 582 €   | 0,87 ha | 30 Q    |  |
| <b>POISSON</b>                       |         |         |         |  |
| Maïs ensilage                        | 2 332 € | 2,38 ha | 952 Q   |  |
| <b>SAINT BONNET DE CRAY</b>          |         |         |         |  |
| Blé tendre                           | 275 €   | 0,53 ha | 24 Q    |  |
| Mélange                              | 89 €    | 0,16 ha | 8 Q     |  |
| Paille                               | 161 €   | 1,36 ha | 61 Q    |  |
| Triticale                            | 326 €   | 0,69 ha | 35 Q    |  |
| <b>SAINT DIDIER EN BRIONNAIS</b>     |         |         |         |  |
| Maïs ensilage                        | 686 €   | 0,70 ha | 280 Q   |  |
| Prairies permanentes                 | 432 €   | 0,70 ha | 42 Q    |  |
| <b>SAINT MAURICE LES CHATEAUNEUF</b> |         |         |         |  |
| Maïs ensilage                        | 804 €   | 0,82 ha | 328 Q   |  |
| <b>VARENNE SAINT GERMAIN</b>         |         |         |         |  |
| Maïs ensilage                        | 1 235 € | 1,26 ha | 504 Q   |  |
| <b>VAUBAN</b>                        |         |         |         |  |
| Maïs ensilage                        | 1 698 € | 1,54 ha | 693 Q   |  |
| <b>VITRY EN CHAROLLAIS</b>           |         |         |         |  |
| Maïs ensilage                        | 3 914 € | 3,23 ha | 1 524 Q |  |
| Maïs grain                           | 1 751 € | 0,00 ha | 0 Q     |  |
| <b>Unité de gestion 25</b>           |         |         |         |  |
| <b>ANGLURE SOUS DUN</b>              |         |         |         |  |
| Maïs ensilage                        | 223 €   | 0,21 ha | 91 Q    |  |
| <b>CHAPELLE SOUS DUN (LA)</b>        |         |         |         |  |
| Blé tendre                           | 517 €   | 0,70 ha | 38 Q    |  |
| Paille                               | 63 €    | 0,37 ha | 20 Q    |  |
| <b>CHAUFFAILLES</b>                  |         |         |         |  |
| Prairies temporaires                 | 325 €   | 0,00 ha | 0 Q     |  |
| <b>Unité de gestion 26</b>           |         |         |         |  |
| <b>BEAUBERY</b>                      |         |         |         |  |
| Maïs ensilage                        | 661 €   | 0,60 ha | 270 Q   |  |
| <b>BRANDON</b>                       |         |         |         |  |
| Maïs ensilage                        | 283 €   | 0,33 ha | 116 Q   |  |
| <b>CHANGY</b>                        |         |         |         |  |
| Prairies permanentes                 | 1 070 € | 0,40 ha | 20 Q    |  |
| <b>CHAROLLES</b>                     |         |         |         |  |
| Avoine                               | 734 €   | 1,20 ha | 55 Q    |  |
| Blé tendre                           | 87 €    | 0,25 ha | 13 Q    |  |
| Paille                               | 60 €    | 0,75 ha | 30 Q    |  |
| <b>DOMPIERRE LES ORMES</b>           |         |         |         |  |
| Maïs ensilage                        | 232 €   | 0,21 ha | 95 Q    |  |
| <b>GIBLES</b>                        |         |         |         |  |
| Blé tendre                           | 103 €   | 0,15 ha | 8 Q     |  |
| Maïs ensilage                        | 392 €   | 0,40 ha | 160 Q   |  |
| Paille                               | 60 €    | 0,55 ha | 19 Q    |  |
| Prairies permanentes                 | 1 345 € | 0,60 ha | 31 Q    |  |
| Triticale                            | 180 €   | 0,40 ha | 16 Q    |  |
| <b>HAUTEFOND</b>                     |         |         |         |  |
| Prairies permanentes                 | 372 €   | 0,30 ha | 15 Q    |  |
| <b>LUGNY LES CHAROLLES</b>           |         |         |         |  |
| Prairies permanentes                 | 171 €   | 0,17 ha | 10 Q    |  |
| <b>MATOUR</b>                        |         |         |         |  |
| Maïs ensilage                        | 1 040 € | 1,09 ha | 425 Q   |  |
| <b>MONTMELARD</b>                    |         |         |         |  |
| Maïs ensilage                        | 673 €   | 0,61 ha | 275 Q   |  |
| Paille                               | 75 €    | 0,60 ha | 24 Q    |  |
| Prairies permanentes                 | 135 €   | 0,10 ha | 5 Q     |  |

|                                 |         |         |       |
|---------------------------------|---------|---------|-------|
| Triticale                       | 313 €   | 0,60 ha | 28 Q  |
| <b>OZOLLES</b>                  |         |         |       |
| Blé tendre                      | 274 €   | 0,40 ha | 20 Q  |
| Maïs ensilage                   | 650 €   | 0,63 ha | 265 Q |
| Paille                          | 44 €    | 0,40 ha | 14 Q  |
| Prairies permanentes            | 2 842 € | 2,28 ha | 116 Q |
| <b>SAINT PIERRE LE VIEUX</b>    |         |         |       |
| Maïs ensilage                   | 363 €   | 0,37 ha | 148 Q |
| <b>TRAMBLY</b>                  |         |         |       |
| Maïs ensilage                   | 1 078 € | 1,10 ha | 440 Q |
| <b>VENDENESSE LES CHAROLLES</b> |         |         |       |
| Maïs ensilage                   | 784 €   | 0,80 ha | 320 Q |
| Prairies permanentes            | 3 532 € | 2,37 ha | 142 Q |
| <b>VEROSVRES</b>                |         |         |       |
| Maïs ensilage                   | 792 €   | 0,87 ha | 323 Q |
| Prairies permanentes            | 240 €   | 0,00 ha | 0 Q   |

#### Unité de gestion 27

|                             |         |         |       |
|-----------------------------|---------|---------|-------|
| <b>DONZY LE NATIONAL</b>    |         |         |       |
| Prairies permanentes        | 358 €   | 0,00 ha | 0 Q   |
| <b>FLAGY</b>                |         |         |       |
| Maïs ensilage               | 426 €   | 0,58 ha | 174 Q |
| <b>MASSILLY</b>             |         |         |       |
| Blé tendre                  | 823 €   | 0,95 ha | 60 Q  |
| <b>MASSY</b>                |         |         |       |
| Maïs ensilage               | 309 €   | 0,35 ha | 126 Q |
| <b>MAZILLE</b>              |         |         |       |
| Maïs ensilage               | 402 €   | 0,41 ha | 164 Q |
| <b>PRESSY SOUS DONDIN</b>   |         |         |       |
| Colza                       | 436 €   | 0,00 ha | 0 Q   |
| Prairies permanentes        | 107 €   | 0,00 ha | 0 Q   |
| Triticale                   | 197 €   | 0,35 ha | 18 Q  |
| <b>SAINT BONNET DE JOUX</b> |         |         |       |
| Prairies permanentes        | 279 €   | 0,00 ha | 0 Q   |
| <b>SALORNAY SUR GUYE</b>    |         |         |       |
| Maïs ensilage               | 1 127 € | 1,20 ha | 460 Q |
| Maïs grain                  | 1 052 € | 1,30 ha | 91 Q  |
| <b>SIVIGNON</b>             |         |         |       |
| Maïs ensilage               | 257 €   | 0,35 ha | 105 Q |
| <b>SUIN</b>                 |         |         |       |
| Maïs ensilage               | 507 €   | 0,69 ha | 207 Q |
| <b>VINEUSE (LA)</b>         |         |         |       |
| Maïs ensilage               | 1 519 € | 1,55 ha | 620 Q |
| Prairies permanentes        | 292 €   | 0,00 ha | 0 Q   |

#### Unité de gestion 28

|                             |         |         |       |
|-----------------------------|---------|---------|-------|
| <b>BOURGVILAIN</b>          |         |         |       |
| Maïs ensilage               | 1 793 € | 0,00 ha | 0 Q   |
| <b>GERMOLLES SUR GROSNE</b> |         |         |       |
| Maïs ensilage               | 235 €   | 0,30 ha | 96 Q  |
| <b>PIERRECLOS</b>           |         |         |       |
| Prairies permanentes        | 363 €   | 0,00 ha | 0 Q   |
| <b>PRUZILLY</b>             |         |         |       |
| Juliéna                     | 162 €   |         |       |
| <b>SAINT POINT</b>          |         |         |       |
| Maïs ensilage               | 294 €   | 0,40 ha | 120 Q |
| <b>SERRIERES</b>            |         |         |       |
| Prairies permanentes        | 298 €   | 0,00 ha | 0 Q   |
| <b>TRAMAYES</b>             |         |         |       |
| Blé tendre                  | 274 €   | 0,40 ha | 20 Q  |

#### Unité de gestion 29

|                                  |         |         |       |
|----------------------------------|---------|---------|-------|
| <b>CHARBONNIERES</b>             |         |         |       |
| Maïs grain                       | 463 €   | 0,40 ha | 40 Q  |
| <b>CHEVAGNY LES CHEVRIERES</b>   |         |         |       |
| Maïs grain                       | 1 317 € | 1,30 ha | 119 Q |
| <b>CLESSE</b>                    |         |         |       |
| Maïs grain                       | 636 €   | 0,57 ha | 55 Q  |
| <b>HURIGNY</b>                   |         |         |       |
| Maïs grain                       | 1 266 € | 1,40 ha | 111 Q |
| <b>LAIZE</b>                     |         |         |       |
| Blé tendre                       | 194 €   | 0,21 ha | 15 Q  |
| Colza                            | 46 €    | 0,25 ha | 3 Q   |
| Maïs grain                       | 914 €   | 0,75 ha | 83 Q  |
| <b>MACON</b>                     |         |         |       |
| Maïs grain                       | 636 €   | 0,50 ha | 55 Q  |
| <b>ROCHE VINEUSE (LA)</b>        |         |         |       |
| Maïs grain                       | 1 552 € | 1,55 ha | 141 Q |
| Prairies permanentes             | 156 €   | 0,00 ha | 0 Q   |
| <b>SAINT MAURICE DE SATONNAY</b> |         |         |       |
| Maïs ensilage                    | 754 €   | 0,00 ha | 0 Q   |
| Maïs grain                       | 857 €   | 0,80 ha | 76 Q  |
| <b>SANCE</b>                     |         |         |       |
| Blé tendre                       | 900 €   | 0,85 ha | 68 Q  |
| Prairies permanentes             | 170 €   | 0,00 ha | 0 Q   |
| <b>VERZE</b>                     |         |         |       |
| Bourgogne rouge bio              | 1 792 € |         |       |
| Maïs grain                       | 344 €   | 0,35 ha | 30 Q  |
| Prairies permanentes             | 632 €   | 0,50 ha | 26 Q  |
| Triticale                        | 281 €   | 0,35 ha | 25 Q  |